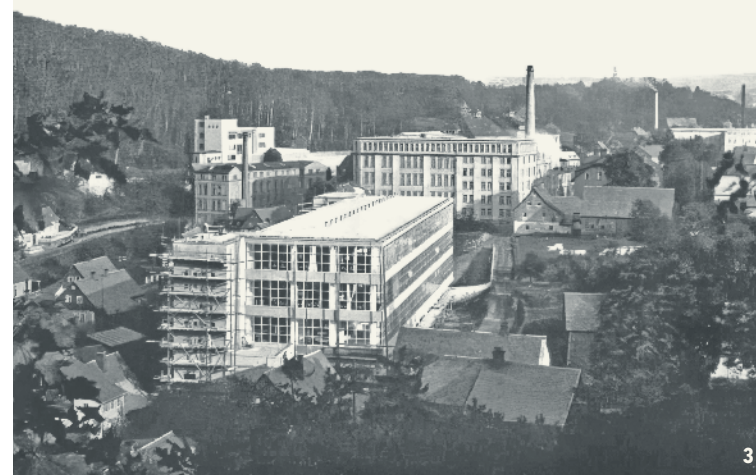




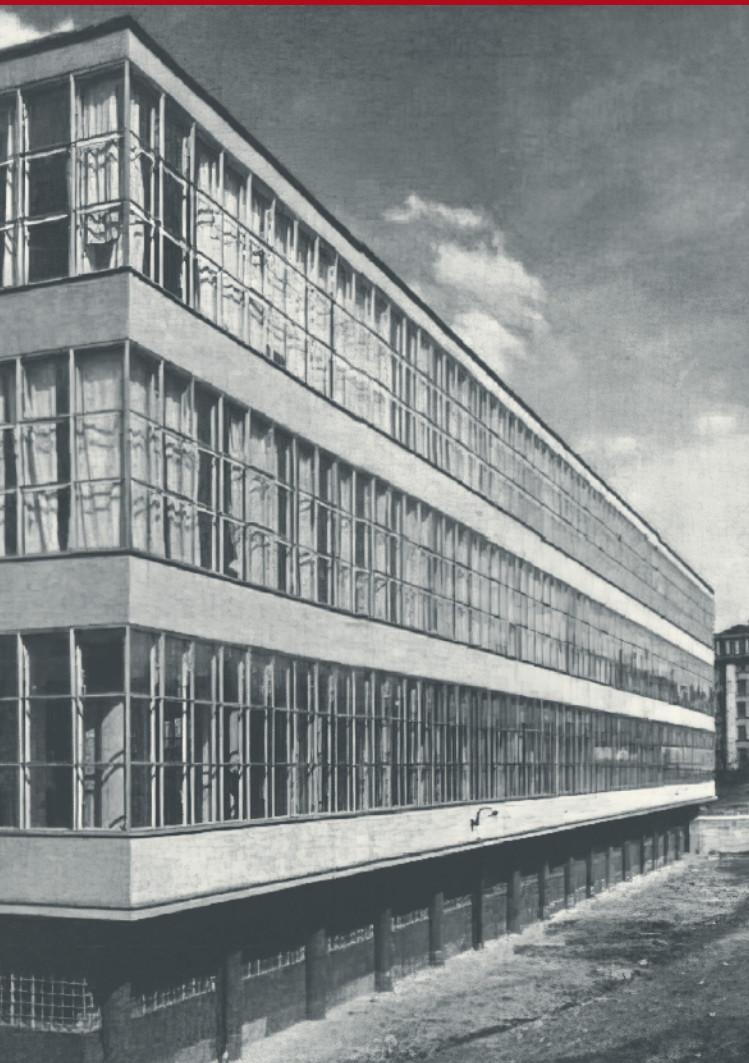
# Schindlerova pletárna



Když **Stefan Schindler** v roce 1854 koupil v Krásné Lípě dům zvaný Schusterschänke<sup>(1)</sup> a začal v něm na několika stávcích vyrábět punčochy, nemohl tušit, že zakládá firmu, která přetrvá až do dnešních dnů a stane se nejdéle nepřetržitě fungující punčochářskou firmou v Česku. Pokud začleníme vznik firmy Stefan Schindler do kontextu průmyslové expanze v Čechách, zjistíme, že závody Škoda vznikly až v roce 1866, ČKD 1871 a Baťa 1894!



Proto také oslovil vynikajícího architekta **Hanse Richtera**, rodáka z nedalekého Království, který se vyučil zedníkem a když mu bylo osmadvacet, rozhodl se pro studium architektury na Akademii umění v Drážďanech. Stal se z něj vyhledávaný stavitel v Sasku i doma, v Čechách, především v Českém nizině, na Ústecku a Teplicku.



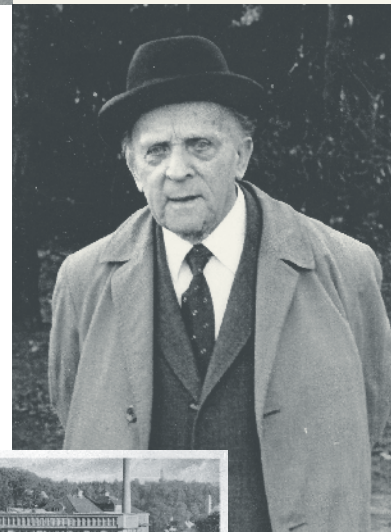
Začátkem osmdesátých let 19. století už byla firma Schindler známá a její zboží vyhledávané. Výroba rostla a punčochové zboží značky Schindler si získávalo velkou popularitu. Brzy začalo být zřejmé, že bude třeba výrobu přesunout jinam. V roce 1884 Stefan Schindler zemřel a podnik převzal jeho syn **Adolf Schindler**, který o dva roky později vystavěl v blízkosti<sup>(2)</sup> otcova domu mechanickou pletárnu poháněnou parním strojem. V té době se mu společníkem stal jeho švagr **Josef Franz Palme**. Nový vít, který do Schindlerovy rodinné firmy vnesl Palme, zkušený a invenční finančník, zvýšil dynamiku podniku natolik, že nezbylo, než začít uvažovat o zcela nové tovární budově.



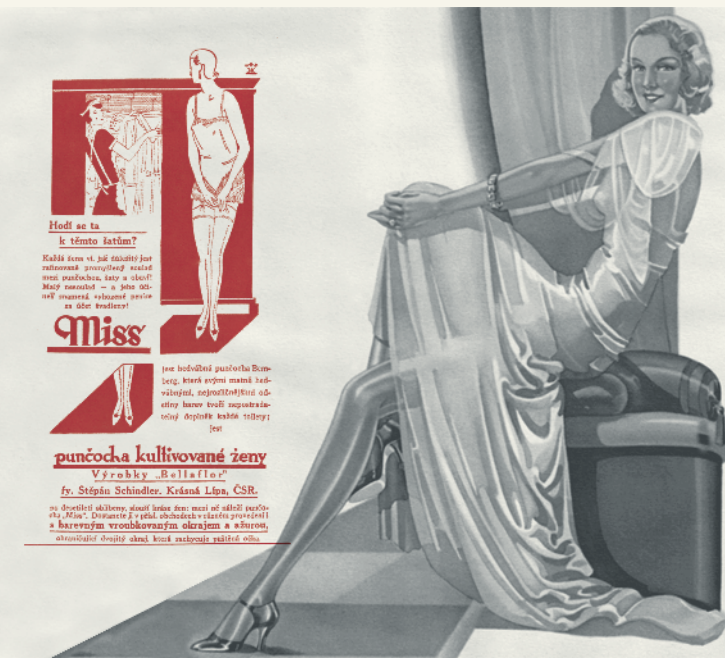
1

V roce 1925 byl po čtrnácti letech postupné výstavby dokončen nový výrobní komplex a hned o čtyři roky později se začalo se stavbou čtyřpodlažní (plánováno bylo 8 pater!) pletárny<sup>(3)</sup>, která je se sousední továrnou propojena téměř 300 metrů dlouhým podzemním tunelem.

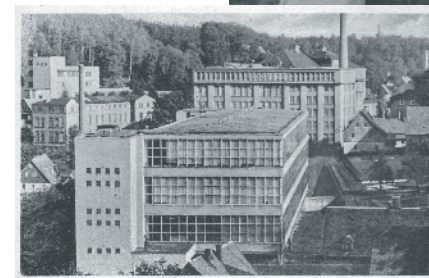
Hans Richter byl zaníceným modernistou, a tak Palmemu postavil nejen největší funkcionalistickou vilu v zemi, ale ve stylu Bauhaus pojal velmi odvážně i budovu pletárny. Použil skeletovou nosnou konstrukci zcela eliminující nosnou funkci obvodového pláště, který tím pádem může být celoprosklený včetně nároží. Výsledkem je architektonicky přelomová stavba.



2



Firma Stefan Schindler začala významně investovat i do reklamy. Ta byla, jako dynamicky se rozvíjející odvětví, ve dvacátých letech spojena s významnými českými grafiky a výtvarníky. A Josef Palme byl milovníkem všeho nového v umění.



A právě v téhle budově dnes pokračujeme dále, v duchu hesla „**Tradice je předávání ohně, ne uctívání popela**“ ve stopách odvážných předků.

## Schindlerova pletárna s.r.o.

Kyjovská 998, 407 46 Krásná Lípa, Česká republika  
tel. +420 412 383 359, e-mail: info@schindlerovapletarna.cz

Speciální poděkování: Liběna Rochová, Dana Štefáčková, Brigitte Lobers, Jan Kolář, Martin Krsek, Rostislav Křivánek, Jan Němec, Vlastimil Pažourek, Tili Schuster, Ladislav Zelenda, Město Krásná Lípa, Oblastní muzeum Děčín, Státní okresní archiv Děčín, Muzeum města Ústí nad Labem, Vysoká škola uměleckopřmyslová Praha





### [schindlerovapletarna.cz](https://schindlerovapletarna.cz)

Tady je řemeslo doma. Bez přerušení již více než 165 let. Jsme rodinná firma, která od roku 1991 navazuje s úctou a respektem na tradici našich předků. Tradici založenou v roce 1854 panem Stefanem Schindlerem. Ctíme řemeslo a osvědčené postupy. A stejně důsledně požíváme moderní techniku a inovativní postupy, které nám nabízí vývoj a výzkum. Tradice je předávání ohně, ne uctívání popela.

### TEXTile Manifestoes

Upletli jsme modely projektu TEXTile Manifestoes studentů Vysoké školy uměleckoprůmyslové v Praze z Ateliéru designu oděvu a obuvi prof. Liběny Rochové pro Salone del Mobile 2020 v Miláně.

Autorkou oděvu na fotografii je Kristýna Hrabánková, foto Lukáš Hlavín a Markéta Slaná, © UMPRUM Praha 2021

### [elite-cz.cz](https://elite-cz.cz)

Punčochy, legíny, ponožky. Vyrábíme pro vás punčochové zboží legendární značky ELITE tam, kde pletářské řemeslo žije a pokračuje. Od roku 1854 dosud. V Schindlerově pletárně, v Krásné Lípě, v Českém Švýcarsku. Se zkušenostmi předáványi z generace na generaci.



### [woolife.cz](https://woolife.cz)

Vlněné oblečení. Čisté a jednoduché linie, elegance a funkčnost. Přírodní materiál a pečlivé zpracování. Oblečení na doma, do práce, do města, na sport, do přírody, na večer do kina či do divadla. Garantováno vlněnou pečeti Woolmark. Vyrábíme od roku 1991.

